

救急センターの受診

医師 徳田 嘉仁



寒さも増し、風邪など体調を崩した患者さんの来院が徐々に増えていきます。「夜中に急に熱がでた…。」「子供が突然嘔吐した…。」とても心配ですよ。

そんな時頼りになるのが、救急外来です。夜間に診察を受ける事が出来る救急外来はとても大切です。今月号では、救急医としても勤務している私から、救急センターの受診について、いくつかお話をさせて頂きます。

まずこういったお話をする時いつも話題になるのが「救急車の不適切利用」や、救急外来の「コンビニ受診」だと思います。ただなにより大切なのは、緊急の症状を見逃さず、迷わず、すぐに救急センターを利用する事です。そしてこれが、救急の「適正利用」に繋がります。意識がない時や大量の出血があれば緊急性があると判断しやすいですが「呼吸がしにくい。胸がつまって苦しい。急に激しい頭痛が始まった。急に呂律が回らなくなった。」等も緊急性があるので注意が必要です。私はこれを「とにかく『やばい』と感じた時」と説明しています。

逆に「なんだか『心配』になった時」に救急センターを利用してもらうと、先程申し上げた不適切利用につながってしまう事があります。



例えば「風邪のひき始め?」といった時や「朝から大事な仕事…夜のうちに診て欲しい。」といった時、「昼は大丈夫だったけど、夜になったら不安になってきた…」「インフルエンザの検査をして欲しい。」など…。

お気持ちは大変分かるのですが、救急センターでは、心臓が止まりそう（止まった）方や今すぐ手術が必要な方達への対応に追われています。そのため、救急センターでは風邪やインフルエンザの対応は困難な事が多いのです。さらにパワー不足となり救急センターとして機能が麻痺してしまえば、重症の患者様の対応も出来なくなってしまいう事にも繋がります。

他、お子さんのご病気ですが、夜間休日お子さんの急な症状で心配になったときはまず「#8000」へお電話をかけてみて下さい。お子さんの症状に応じた対処の仕方などのアドバイスが受けられます。

他にもたくさんお話したい事はあるのですが、字数の関係でここまでになります。「例えばこんな時はどう?」等具体的なご質問・疑問がありましたら当院担当医までお声掛け下さい。可能な範囲でお答えします。

最後になりますが、なにより体調を崩さないことがやっぱり一番です。規則正しい生活、手洗いうがい、ワクチン接種など日頃の体調管理をどうかお気をつけ下さい。





ストレス

看護師 宮井由里子

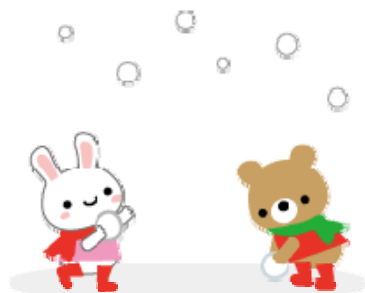
朝出勤の時ラジオで聞きました。とても素敵な内容でいい気持ちで仕事につくことができました。うまく書けませんが、少しでもみなさんのためになれば、と書いてみます。



嫁いで姑、舅から口やかましく言われ夫も味方についてくれず離婚され、実家で1年半引きこもりをされてました。ある日ふと、姑、舅は私に新しい人生を与えてくれたんだ、と思うようになり、姑、舅に対して「ありがとう」と、気持ちが変わりました。それから彼女は元気になり今では会社でバリバリ働いておられるそうです。

ストレスをためてつらい毎日を送っておられる方も多くいらっしゃると思います。「ありがとう」と考え方を考えるだけでその後の人生は大きく変わります。不平不満ばかり思わず、良い方に考え方を切り替えてみてはどうですか。(そんなことを言われても…)と思われるかもしれませんが、どんな些細なことでもいいです「ありがとう」と思ってみてください。前回書かせていただいた「ほめる」のように毎日1つずつでも「ありがとう」という気持ちが持てたら自然に「ありがとう」と思えてくると思います。

「ありがとう」すてきな言葉ですね。



～お知らせ～

糖尿病教室のお知らせ

糖尿病教室は、糖尿病の患者さんが糖尿病について深く理解し、積極的に自己管理ができるようになるための教室です。
次回はH30年1月27日(土)の開催を予定しております。
気になる方は当院の看護師にお声掛け下さい。

医師の不在について

- ・12月1日(金)・2日(土) 大竹先生
- ・12月9日(土) 中村先生
- ・1月4日(木)・5日(金) 大原先生

上記の日程、都合により各医師が不在となります。
ご迷惑をお掛けしますが、予めご了解お願いいたします。



年末年始のお休みについて

12月29日(金)～1月3日(水)の期間、年末年始のため休診とさせていただきます。予めご了解お願いいたします。

インフルエンザ予防接種に関するお知らせ

ワクチンの必要量はほぼ確保されていますが、いつ納入されるかが不明な状況です。納入次第接種をさせていただきます。
納入状況はホームページにも掲載させていただきます。
ご迷惑をおかけしますがご理解の程よろしくお願い致します。

